



# ZEITINTENSIVE BETREUUNG IM PFLEGEHEIM



Projekträger:



Anna Hospizverein  
IM LANDKREIS MÜHLendorf

PAULA  
KUBITSCHek-  
VOGEL-  
STIFTUNG

Wir folgen dem Lauf des Lebens

## Wie hilft Zeitintensive Betreuung (ZiB)?

### GRUNDPFLEGE

Durch die Pflegeversicherung wird nur eine begrenzte Menge Pflegezeit bezahlt. Wenn eine würdevolle Pflege länger dauert, greift die Zeitintensive Betreuung (ZiB).

### NAHRUNGS-AUFNAHME

Wenn Menschen täglich schwächer werden, erfordert die Nahrungsaufnahme viel Zeit, die von der ZiB-Kraft erbracht werden kann.

### PATIENTENVERFÜGUNG

Wir beraten zur gesundheitlichen Versorgungsplanung.

### KOORDINATION VON HILFE UND UNTERSTÜTZUNG

Die ZiB-Kraft organisiert und koordiniert die an der Versorgung Beteiligten.

### GESPRÄCHE MIT PATIENTEN

Menschen in der letzten Lebensphase brauchen einen kompetenten Gesprächspartner, um belastende Fragen zu klären und die Situation besser ertragen zu können.

### ANGEHÖRIGEN- UND FAMILIENGESPRÄCHE

Menschen im Umfeld von Schwerkranken und Sterbenden haben einen hohen Informationsbedarf. Gemeinsame Gespräche mit Patienten und Angehörigen können helfen, die schwere Zeit zu bewältigen.

### PERSÖNLICHE WÜNSCHE

Wir unterstützen dabei Wünsche zu erfüllen, die viel Zeit kosten.

### SITZWACHEN

Eine Fachkraft bleibt bei Bedarf für mehrere Stunden oder eine ganze Nacht am Bett, um Beschwerden individuell zu lindern und Sicherheit zu geben.

## Wie kann ich ZiB unterstützen?

Die Fortführung und Ausweitung der »Zeitintensiven Betreuung« in Bayern können Sie durch eine Spende unterstützen:

### SPENDENKONTO

Paula Kubitscheck-Vogel-Stiftung  
IBAN DE51701207001001296886  
BIC OBKLD3333  
Oberbank AG  
Kennwort: »ZiB«

## Paula Kubitscheck-Vogel-Stiftung

**Kontakt** Anne Rademacher  
Telefon Geschäftsstelle: 07524 9785-160  
rademacher@pkv-stiftung.de  
c/o Münster Stegmaier Rombach Family Office GmbH  
Biberacher Straße 116 | 88339 Bad Waldsee  
[www.pkv-stiftung.de](http://www.pkv-stiftung.de)

## Anna Hospizverein im Landkreis Mühldorf e.V.

**Kontakt** Sabine Brantner, Erika Koch, Josef Hell  
Telefon: 08631 1857-199  
E-Mail: [zib@annahospiz.de](mailto:zib@annahospiz.de)  
Anna Hospizverein im Landkreis Mühldorf e. V.  
Krankenhausstraße 1a | 84453 Mühldorf a. Inn  
[www.annahospiz.de](http://www.annahospiz.de)



### IMPRESSUM

Herausgeberin: Paula Kubitscheck-Vogel-Stiftung, Mai 2018, Fotos: Rolf Schultes, Bad Waldsee; Johanna Koch, Töging



## ZEITINTENSIVE BETREUUNG IM PFLEGEHEIM



Projekträger:



Anna Hospizverein  
IM LANDKREIS MÜHLDORF

PAULA  
KUBITSCHECK-  
VOGEL-  
STIFTUNG  
Wir folgen dem Lauf des Lebens

## Würdevolle Betreuung am Lebensende braucht Zeit

Immer mehr Menschen verbringen die letzte Phase ihres Lebens im Pflegeheim. Am Lebensende entsteht oft ein erhöhter Betreuungsbedarf: Es braucht mehr Zeit für Grundpflege und Nahrungsaufnahme, für Gespräche mit Patienten und Angehörigen, für Sitzwachen und um persönliche Wünsche zu erfüllen. Doch der Stellenschlüssel in stationären Pflegeeinrichtungen kann diesen Bedarf nicht abdecken.

Deshalb entstand die Idee »Zeitintensive Betreuung im Pflegeheim«. Initiiert vom Anna Hospizverein im Landkreis Mühldorf, konnte in ausgewählten Pflegeheimen gezeigt werden, dass sich die würdevolle Betreuung von Menschen am Lebensende durch die Bereitstellung eines flexiblen Zeitkontingentes deutlich verbessern lässt. Das Modellprojekt wurde mit dem Förderpreis der Deutschen Gesellschaft für Palliativmedizin ausgezeichnet.

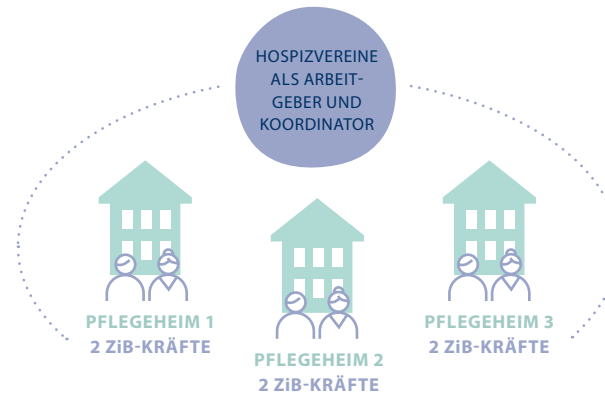
## Eine Idee zieht Kreise

Ausgehend von den guten Erfahrungen im Landkreis Mühldorf gehen der Anna Hospizverein e.V. und die Paula Kubitscheck-Vogel-Stiftung nun einen Schritt weiter. Die Idee »Zeitintensive Betreuung im Pflegeheim« (ZiB) wird ab Sommer 2018 ausgeweitet und als Modellprojekt bayernweit eingeführt.



## Wie genau funktioniert ZiB?

In verschiedenen Regionen Bayerns werden Hospizvereine als Projektträger gefördert. Jeder dieser Projektträger kooperiert mit drei lokalen Pflegeheimen. Hier werden zwei Pflegekräfte zusätzlich zu ihrer Beschäftigung im Heim auf geringfügiger Basis beim Hospizverein angestellt. Diese »ZiB-Kräfte« sind durch eine Weiterbildung in Palliative Care besonders qualifiziert. Der Hospizverein koordiniert als Arbeitgeber den Einsatz der ZiB-Kräfte ausschließlich für die Pflege und Betreuung von Menschen am Lebensende.



## Aus vielen Regionen Bayerns – die Beteiligten

Lokale Projektträger in der einjährigen Pilotphase sind:

- Anna Hospizverein Mühldorf e. V.*
- Hospizverein Kaufbeuren-Ostallgäu e. V.*
- Hospizverein Rottal-Inn e. V.*
- Franziskus Hospizverein Straubing-Bogen e. V.*
- Hospizverein Hof e. V.*
- Hospiz-Team Nürnberg e. V.*

Jeder Hospizverein kooperiert mit drei Pflegeheimen, so dass insgesamt 18 Pflegeheime mit jeweils zwei ZiB-Kräften in das Projekt eingebunden sind.

## Wie wird das Projekt finanziert?

ZiB ist auf Spenden angewiesen.

Durch Förderung der Paula Kubitscheck-Vogel-Stiftung können die Personalkosten für die ZiB-Kräfte bei den teilnehmenden Hospizvereinen abgedeckt werden. Unterstützt werden außerdem die Schulung und das projektbegleitende Coaching der ZiB-Kräfte, Maßnahmen zur Öffentlichkeitsarbeit, die Erfassung und Auswertung der Projektdaten und die Zusammenfassung der Ergebnisse.

Der Anna Hospizverein Mühldorf e.V. bringt sein fachliches Knowhow in das Projekt ein, schult die ZiB-Kräfte und steht während des gesamten Projekts beratend zur Verfügung.

Die teilnehmenden Hospizvereine übernehmen als regionale Kooperations-Partner die Projektkoordination vor Ort, die Organisation der monatlichen Coachings und den telefonischen Hintergrund für die ZiB-Kräfte.

## AUSBLICK UND ENTWICKLUNG

In allen beteiligten Projektregionen werden die betreuten Patienten mit einem identischen Statistikbogen in anonymisierter Form erfasst. Zum Projektende werden die Statistikdaten zusammengeführt, ausgewertet und in einem Projektbericht dargestellt. Die Ergebnisse sollen im Rahmen eines Fachtags (voraussichtlich Anfang 2020) vorgestellt werden.

Eine Fortführung des Projekts aus Fördermitteln der Paula Kubitscheck-Vogel-Stiftung und weiteren Spenden in allen bayerischen Regionen ist geplant.